

Mini-Tutorial zum Versetzen der Taille
zusammengestellt von *langes faules
Fädchen Mädchen*



... noch ein Wickelkleid, bitte

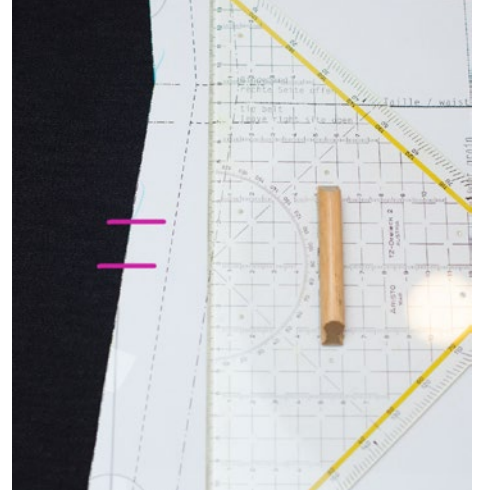


Taille anpassen

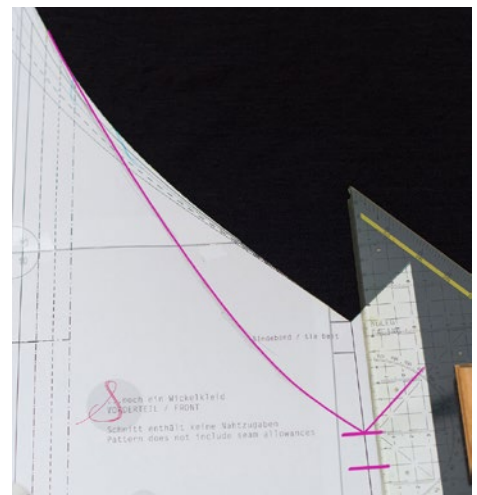
Ich habe bei meinem Kleid die Taillenlinie um 7cm nach unten versetzt, damit das Bindeband auf Hüfthöhe sitzt.

Dazu hab ich folgende Änderungen vorgenommen:

die Markierungen für das Bindeband an Vorder- und Rückenteil um 7 cm nach unten versetzt



die Ausschnittlinie entsprechend angepasst



die Seitennaht neu gezeichnet, also den Achselpunkt mit der neuen oberen Markierung für das Bindeband verbunden (dadurch wird das Oberteil lockerer und wer das nicht mag, der lässt die Originalnaht)

